



สำนักงานคณะกรรมการการศึกษาขั้นพื้นฐาน กระทรวงศึกษาธิการ  
รายงานผลการประเมินความสามารถด้านการอ่านของผู้เรียน (Reading Test: RT)  
ชั้นประถมศึกษาปีที่ 1 ปีการศึกษา 2564

ฉบับที่ 1 แบบสรุปรายงานผลการประเมินของประเทศ (Country01)

ผลการประเมินความสามารถด้านการอ่านของผู้เรียน (Reading Test : RT)

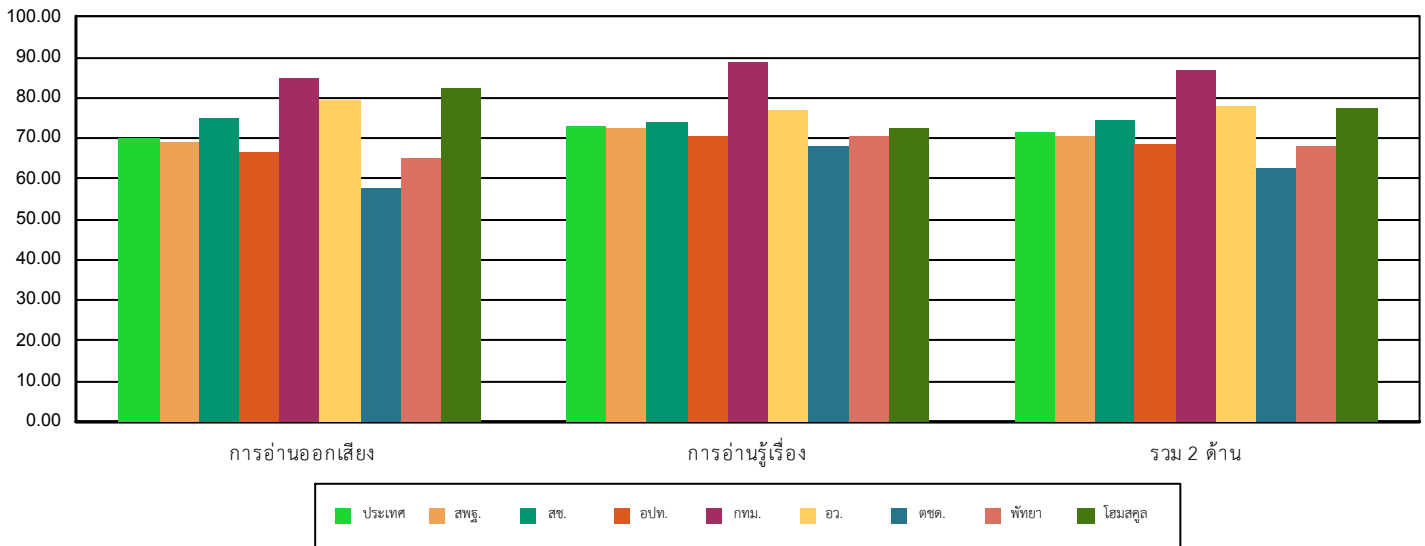
1. ข้อมูลระดับประเทศ

ระดับประเทศ จำนวนโรงเรียนที่เข้าสอบ : 25,482 แห่ง จำนวนนักเรียนที่เข้าสอบ : 424,322 คน (ปกติ:407,540 คน, พิเศษ:16,782 คน, Walk-in: 0 คน)

2. คะแนนผลการประเมินการอ่าน

ด้าน		คะแนนเฉลี่ยร้อยละจำแนกตามสังกัด								
		ประเทศ	สพฐ.	สช.	อปท.	กทม.	อว.	ตชด.	พืทยา	โสมสคูล
การอ่านออกเสียง	คะแนนเฉลี่ยร้อยละ	69.95	69.04	74.95	66.37	84.64	79.41	57.53	65.09	82.28
	ส่วนเบี่ยงเบนมาตรฐาน S.D.	13.98	13.91	13.81	15.42	10.12	12.74	12.52	18.15	11.55
การอ่านรู้เรื่อง	คะแนนเฉลี่ยร้อยละ	72.79	72.30	74.14	70.34	88.66	76.89	67.94	70.63	72.57
	ส่วนเบี่ยงเบนมาตรฐาน S.D.	9.43	9.40	9.29	9.91	6.08	8.42	8.89	9.79	7.65
รวม 2 ด้าน	คะแนนเฉลี่ยร้อยละ	71.38	70.67	74.56	68.35	86.69	78.15	62.75	67.94	77.42
	ส่วนเบี่ยงเบนมาตรฐาน S.D.	21.43	21.38	20.94	23.06	13.97	19.05	19.36	25.53	16.12

3. กราฟเปรียบเทียบคะแนนผลการประเมินการอ่านของสังกัด กับประเทศ



4. ตารางแสดงจำนวนและร้อยละนักเรียน จำแนกตามระดับคุณภาพ

ด้าน	จำนวนและร้อยละนักเรียน จำแนกตามระดับคุณภาพ (ยกเว้นเด็กพิเศษ และ Walk-in)							
	ดีมาก		ดี		พอใช้		ปรับปรุง	
	จำนวน	ร้อยละ	จำนวน	ร้อยละ	จำนวน	ร้อยละ	จำนวน	ร้อยละ
การอ่านออกเสียง	212,245	52.11	106,006	26.02	51,398	12.62	37,621	9.23
การอ่านรู้เรื่อง	212,291	52.15	147,676	36.28	39,482	9.70	7,555	1.85
รวม 2 ด้าน	214,717	52.79	125,972	30.97	50,246	12.35	15,799	3.88



สำนักงานคณะกรรมการการศึกษาขั้นพื้นฐาน กระทรวงศึกษาธิการ  
 รายงานผลการประเมินความสามารถด้านการอ่านของผู้เรียน (Reading Test: RT)  
 ชั้นประถมศึกษาปีที่ 1 ปีการศึกษา 2564

ฉบับที่ 1 แบบสรุปรายงานผลการประเมินของประเทศ (Country01)

5. คะแนนผลการประเมินการอ่าน รายด้านและประเภทของคำ						
ด้าน	คะแนน ร้อยละ	ระดับคุณภาพ				ร้อยละของ นร. ที่อ่านออก
		ปรับปรุง	พอใช้	ดี	ดีมาก	
การอ่านออกเสียง	69.95			●		
1. การอ่านออกเสียงคำ	76.36				●	
ประเภทของคำ	คำอ่าน					
1.1 สระเดี่ยว	ดูแล	96.44			●	96.44
1.2 สระเดี่ยว	หน้าจอ	86.89			●	86.89
1.3 สระเดี่ยว	นะแนว	75.90			●	75.90
1.4 ตรงมาตรา	ลูกชิ้น	86.46			●	86.46
1.5 ตรงมาตรา	วังแข่ง	85.76			●	85.76
1.6 ตรงมาตรา	กับข้าว	85.73			●	85.73
1.7 มีรูปวรรณยุกต์	อาบน้ํา	89.56			●	89.56
1.8 มีรูปวรรณยุกต์	น้ํารัก	87.88			●	87.88
1.9 ไม่มีรูปวรรณยุกต์	วิตามิน	79.44			●	79.44
1.10 ไม่มีรูปวรรณยุกต์	นามสกุล	61.84		●		61.84
1.11 สระเปลี่ยนรูป/สระลดรูป	น้ําแข็ง	85.00			●	85.00
1.12 สระเปลี่ยนรูป/สระลดรูป	รถรับส่ง	71.60		●		71.60
1.13 สระประสม	เครื่องบิน	75.23			●	75.23
1.14 สระประสม	สวยงาม	78.78			●	78.78
1.15 ไม่ตรงมาตรา	ศาสนา	45.32		●		45.32
1.16 ไม่ตรงมาตรา	พิเศษ	63.76		●		63.76
1.17 ควบกล้ำ	ร้องเพลง	83.42			●	83.42
1.18 ควบกล้ำ	สร้างบ้าน	70.55		●		70.55
1.19 อักษรนำ	ขยับ	60.59		●		60.59
1.20 อักษรนำ	ตลอด	57.04		●		57.04
2. การอ่านออกเสียงข้อความ		65.68		●		
การอ่านรู้เรื่อง		72.79		●		
1. การอ่านรู้เรื่องคำ(จับภาพ)		89.14			●	
2. การอ่านรู้เรื่องข้อความ		59.71		●		
3. การอ่านรู้เรื่องประโยค(เล่าเรื่องจากภาพ)		74.49		●		
4. การอ่านรู้เรื่องประโยค(เลือกตอบ)		70.29		●		
รวม 2 ด้าน		71.38		●		
6. เกณฑ์การตัดสินระดับคุณภาพในแต่ละด้าน						
ระดับคุณภาพ	ช่วงคะแนนและคะแนนร้อยละในแต่ละระดับคุณภาพ					
	การอ่านออกเสียง		การอ่านรู้เรื่อง		รวม 2 ด้าน	
	คะแนน	ร้อยละ	คะแนน	ร้อยละ	คะแนน	ร้อยละ
ดีมาก	37.5 - 50	75 - 100	37.5 - 50	75 - 100	75 - 100	75 - 100
ดี	25 - 37.49	50 - 74.99	25 - 37.49	50 - 74.99	50 - 74.99	50 - 74.99
พอใช้	12.5 - 24.99	25 - 49.99	12.5 - 24.99	25 - 49.99	25 - 49.99	25 - 49.99
ปรับปรุง	0 - 12.49	0 - 24.99	0 - 12.49	0 - 24.99	0 - 24.99	0 - 24.99